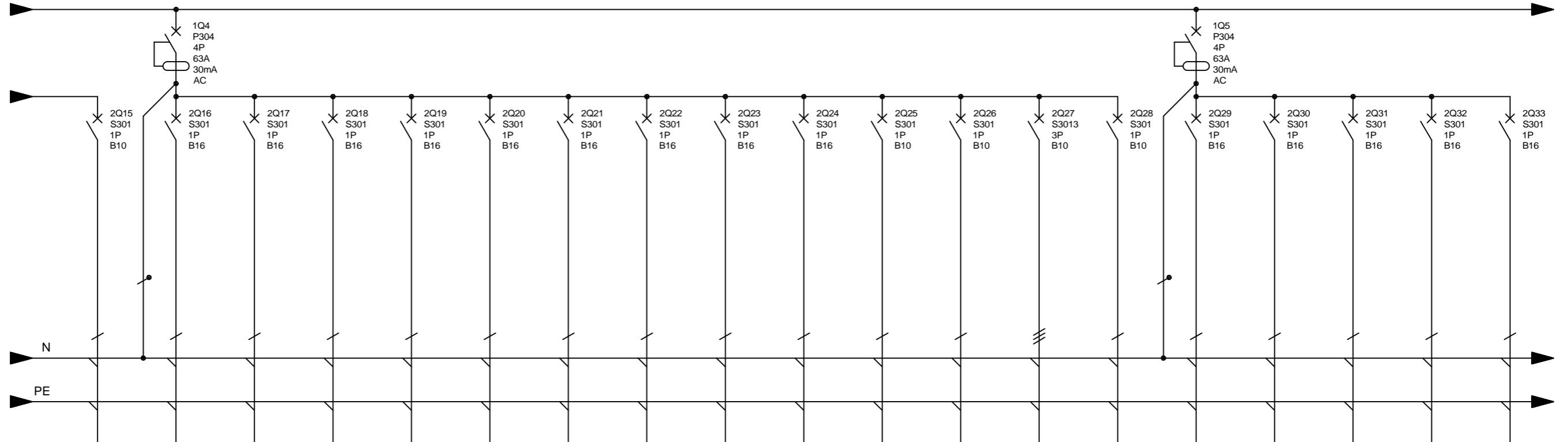


Rozdzielnica Główna



Oznaczenie aparatów	2Q15	2Q16	2Q17	2Q18	2Q19	2Q20	2Q21	2Q22	2Q23	2Q24	2Q25	2Q26	2Q27	2Q28	2Q29	2Q30	2Q31	2Q32	2Q33
Oznaczenie faz	L1	L3	L2	L1	L3	L2	L1	L1	L2	L3	L3	L1	L1, L2, L3	L2	L1	L2	L3	L1	L2
Opis	o wietlenie cz ci kuchennej	gniazda 1-fazowe zaplecze sceny	gniazda 1-fazowe scena	gniazda 1-fazowe scena	gniazda 1-fazowe scena podsufitowe	gniazda 1-fazowe widownia	gniazda 1-fazowe widownia	gniazdo 1-fazowe widownia na suficie	gniazda 1-fazowe sala	gniazda 1-fazowe sala	o wietlenie zaplecze sceny, scena	o wietlenie sala	o wietlenie dodatkowe sceny	o wietlenie widownia	gniazdo 1-fazowe WC	gniazdo 1-fazowe WC	gniazdo 1-fazowe WC	gniazda 1-fazowe magazyn	gniazda 1-fazowe hol
Moc (kW)	0,64	2	2	2	2	2	2	1	2	2	0,39	0,58	0,1	0,5	2	2	2	2	2
Przekrój (mm ²)	3 x 1,5	3 x 2,5	3 x 2,5	3 x 2,5	3 x 2,5	3 x 2,5	3 x 2,5	3 x 2,5	3 x 2,5	3 x 2,5	3 x 1,5	3 x 1,5	5 x 1,5	3 x 1,5	3 x 2,5	3 x 2,5	3 x 2,5	3 x 2,5	3 x 2,5
Typ kabla / przewodu	YDY o	YDY o	YDY o	YDY o	YDY o	YDY o	YDY o	YDY o	YDY o	YDY o	YDY o	YDY o	YDY o	YDY o	YDY o	YDY o	YDY o	YDY o	YDY o

PRACOWNIA PROJEKTOWA KATARZYNA SKAZA-OZIMEK

UL. MODRZEWIOWA 13, 55-040 BIELANY WROCLAWSKIE
TEL. / FAX 71 311 03 47

TEMAT	REMONT POMIESZCZE WIETLICY WIEJSKIEJ W WITOSZOWIE DOLNYM			
LOKALIZACJA	WIETLICA WIEJSKA W WITOSZOWIE DOLNYM Witoszów Dolny 52, 58-100 widnica, działka 558/1 obr. b. Witoszów Dolny 0029			
INWESTOR	Gmina widnica ul. Głowackiego 4, 58-100 widnica			
INSTALACJE ELEKTRYCZNE	PROJEKTANT mgr in . Daniel Kociemba upr. nr 129/DO /06			
INSTALACJE ELEKTRYCZNE	SPRAWDZAJĄCY in . Andrzej Bron upr. nr 59/90/UW			
INSTALACJE ELEKTRYCZNE	ASYSTENT mgr in . Dariusz Filar			
TEMAT RYSUNKU	ROZDZIELNICA GŁÓWNA			
DATA	STADIUM	NR RYS.	ARKUSZ	REWIZJA
20.11.2017	PB	E03	2/3	A